



**Lokale Aktionsgruppe  
Auerbergland-Pfaffenwinkel e.V.**

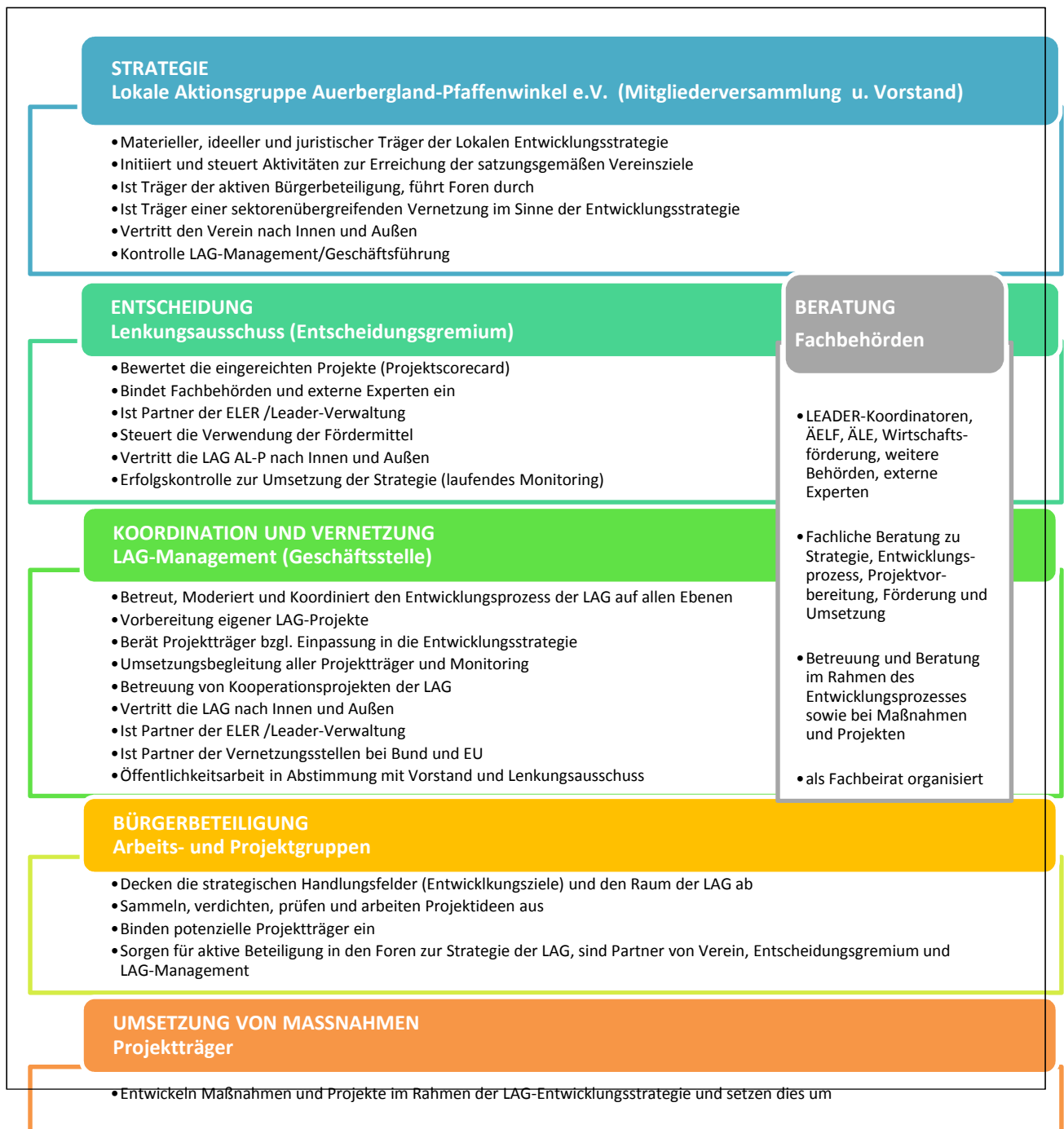
## **Lokale Entwicklungsstrategie LES LEADER in ELER 2014-2020**

### **4. Fortschreibung vom 07.02.2018**

Aufgrund des Beschlusses der Mitgliederversammlung der LAG AL-P e.V. vom 07.02.2018 wird die LES wie folgt fortgeschrieben:

S. 29 der LES – **Punkt 2.7 Übersicht über die Strukturen und Aufgabenverteilung der LAG AL-P** wird wie folgt geändert:

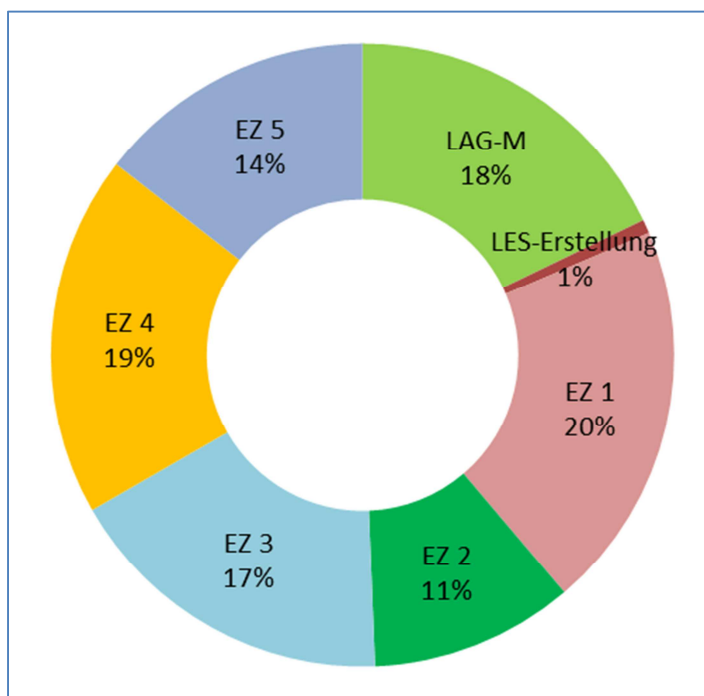
Abb. 11: Aufgaben und Zuständigkeiten der Organe in der LAG AL-P ändert sich wie folgt:



S. 56 der LES – Punkt 4.7.4 Verteilung der Fördermittel auf die Entwicklungsziele wird wie folgt geändert:

Zum 1. Meilenstein des STMELF Ende Oktober 2017 waren über 60% des Gesamtbudgets gebunden. Daraufhin wurde das Budget für Einzelprojekte um 300.000 € aufgestockt. Um die Flexibilität zur Zielerfüllung der LAG AL-P auch zukünftig zu gewährleisten, werden diese zusätzlichen Mittel so verteilt, dass weiterhin in allen Entwicklungszielen ausreichend Fördergelder zur Verfügung stehen. Den Entwicklungszielen 1, 3 4 und 5 werden deshalb jeweils 75.000 € zugeordnet.

Abb. 22 Prozentuale Verteilung der LEADER-Mittel auf die Entwicklungsziele ändert sich wie folgt:

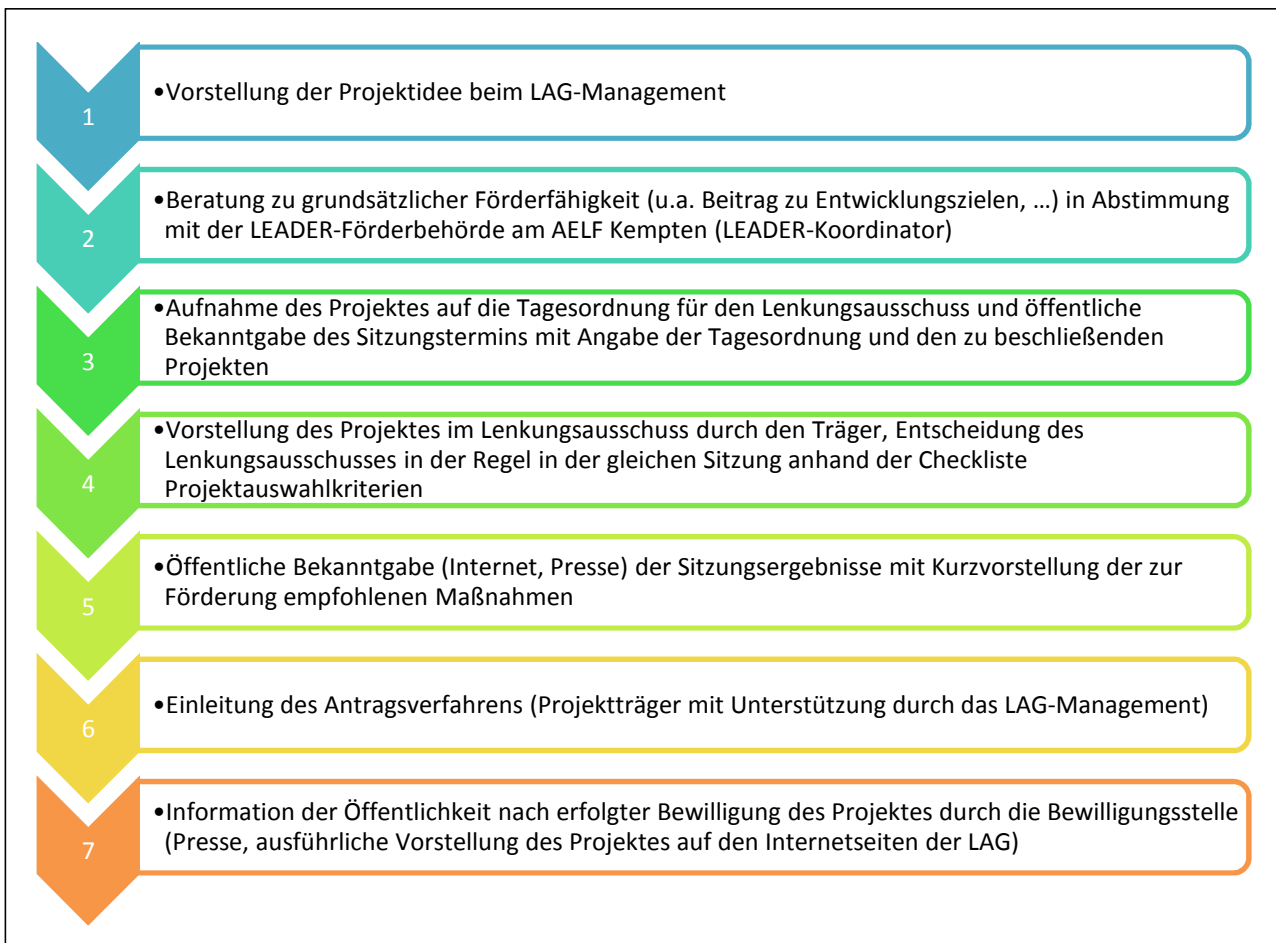


S.60 der LES – Punkt 5.1 Regeln für das Projektauswahlverfahren wird wie folgt geändert:

Änderung der Formulierung:

~~Sofern die LEADER Kriterien eingehalten sind und die Übereinstimmung mit den Entwicklungs- und Handlungszielen der LAG gegeben ist,~~ **Grundsätzlich besteht für jeden Träger die Möglichkeit, sein Vorhaben dem Lenkungsausschuss vorzustellen.**

Abb. 1: Ablauf des Projektauswahlverfahrens ändert sich wie folgt:



Seite 65 der LES – Punkt 6.1 Aktionsplan wird wie folgt geändert:

**Der Aktionsplan wurde in der Sitzung des Lenkungsausschusses vom 27.11.2017 sowie im Umlaufverfahren im Januar 2018 beraten und in seiner Neufassung von der Mitgliederversammlung am 07.02.2018 beschlossen.**

Die Abb. 27 wird durch den aktuellen Aktionsplan ersetzt.

Der detaillierte Aktionsplan (Anlage 26 zur LES) wird zeitgleich veröffentlicht.

Schongau, 07.02.2018



Gefördert durch das Bayerische Staatsministerium für Ernährung, Landwirtschaft und Forsten und den Europäischen Landwirtschaftsfonds für die Entwicklung des ländlichen Raums (ELER).